



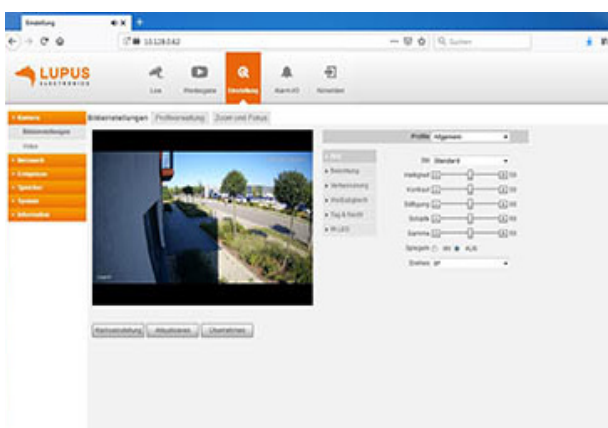
## LUPUS - LE221 PoE

**Art. 10221**      **EAN: 4260195434448**

- » 8 Megapixel, max. 3840x2160 Pixel mit H.265+ Komprimierung
- » IR-Nachtsicht bis zu 60 Metern
- » 3.7~11 mm motorisierte Linse (über APP und Software steuerbar)
- » WDR (120dB), IR-Cutfilter, 3DNR, AWB, AGC und BLC Bildverbesserungen
- » IP67, IK10 und PoE-fähig
- » Für SD-Karten bis zu 128GB geeignet

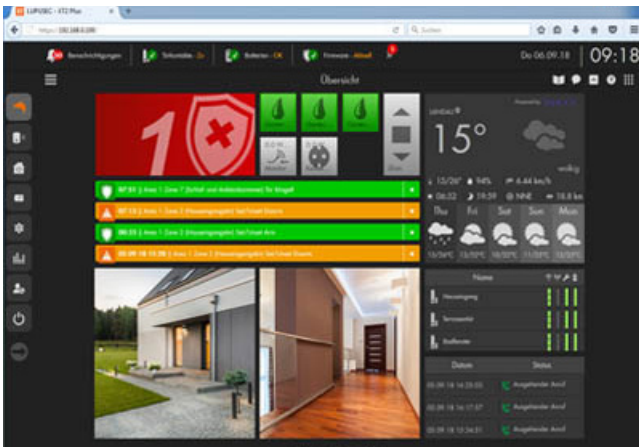
### LUPUS - LE221. Die wichtigen Dinge im Auge haben.

Die außergewöhnliche Bildqualität, 4K Auflösung mit 3840x2160Pixel, der LUPUS LE221 sorgt auch bei schlechten Lichtverhältnissen immer für ein perfektes Bild. Mit einer maximalen Nachtsichtreichweite von 60 Metern, einem aus der Ferne steuerbaren Zoom-Objektiv und der hervorragende technischen Ausstattung, verbunden mit einem geringen Installationsaufwand ist die LUPUS - LE221 Ihr unschlagbarer Verbündeter für jedes Ihrer Projekte. Dabei umfasst die Auswahl an Zubehörteilen praktische Lösungen für jedes denkbare Anforderungsprofil. Zusammen mit der äußerst konkurrenzfähigen Preisgestaltung aller neuen LUPUS-Modelle, lassen sich IP-Kamera-Projekte kosteneffizienter gestalten als jemals zuvor.



### Vorteile der LE221PoE

- » 8 Megapixel, max. 3840x2160 Pixel mit H.265+ Komprimierung
- » IR-Nachtsicht bis zu 60 Metern
- » 3.7~11 mm motorisierte Linse (über APP und Software steuerbar)
- » WDR (120dB), IR-Cutfilter, 3DNR, AWB, AGC und BLC Bildverbesserungen
- » IP67, IK10 und PoE-fähig
- » SD-Karten support bis zu 128GB
- » Software und Design made in Germany



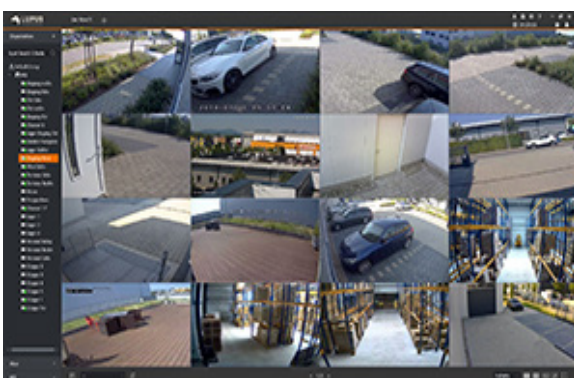
### Keine Insellösung sondern geschlossenes Security System

Die Überwachung per Videotechnik hilft bereits Einbrüchen vorzubeugen und im Nachhinein durch Aufzeichnungen Straftaten aufzuklären. Doch eine professionelle Alarmanlage kann die reine Videotechnik nicht ersetzen. Daher können Sie diese Überwachungskamera auch zusätzlich in unsere Smarthome Alarmanlage integrieren. Sollten Sie beispielsweise unterwegs eine Einbruchalarmmeldung erhalten, können Sie sofort den Zustand Ihrer Räumlichkeiten per überprüfen.

### LUPUSNET HD bedeutet unterwegs zuhause sein.

Die kostenlose iOS und Android APP „LUPUS“ hilft Ihnen bei der Ersteinrichtung Ihrer Kamera. Ein Assistent führt Sie durch die grundlegenden Einstellungen und ermöglicht ohne komplizierte Netzwerk-Einstellungen den Fernzugriff von unterwegs.

Eine APP für Alles: sollten Sie bereits eine LUPUS Alarmanlage besitzen, können Sie die LE221 Kamera in das Alarmsystem integrieren, um so beispielsweise nach einem Einbruchalarm sofort den Zustand Ihrer Räumlichkeiten per Videoüberwachung überprüfen zu können. Einfach oder? Und sicher! Garantiert. LUPUS-Electronics. Security designed in Germany.



### Kostenlos inklusive: die SmartVision Software für MacOS und Windows

- Multi Monitor Support: Egal ob nur mit einem oder beliebig vielen Monitoren. Verteilen Sie die Bilder / Fenster per Drag&Drop
- Moderne TouchScreen - Bedienung möglich
- Erstellen Sie Ihre eigene PC-Überwachungszentrale
- Alle Fenster sind dynamisch verschiebbar

### Schnell einzurichten, einfach zu bedienen.

Das für diese IP-Kameraserie entwickelte Einstellungs Menü, soll den Benutzer einfach und intuitiv durch die Funktionen der Kamera führen. Sollten Sie dennoch Fragen haben, zögern Sie nicht uns anzurufen!

**WIR EMPFEHLEN IHNEN AUSSERDEM ZU DIESEM ARTIKEL FOLGENDE PRODUKTE:**



**MONTAGEBOX TYPE A**

**Art. 13352**

**EAN: 4260195433717**

- Professionelle Installation der Kameras LE139, LE201, LE202, LE221
- Alle Kabel verschwinden in einer wetterfesten und schlagfesten Aufputzdose
- Hochwertiges Aluminium
- IP66: Wetter- und schlagfest
- Extrem schnell und sauber installiert



**1 KANAL POE INJECTOR**

**Art. 10808**

**EAN: 4260195431799**

- HighPower PoE: Liefert 15.4W
- Versorgt alle PoE fähigen Netzwerkkameras zuverlässig mit Strom
- Einfach mit Ihrem Switch verbinden



**4/8 KANAL POE SWITCH**

**Art. 10995 / 10996**

**EAN: 4260195433-861 / -878**

- Versorgen Sie bis zu 4 / 8 Endgeräte mit Strom über das Netzkabel
- IEEE 802 af konform
- Geräuschlos
- Plug and Play

## TECHNISCHE DATEN

### Hardware

Sensor-Typ	Hochauflösender Farb 1/8" 8 Megapixel CMOS Sensor
Auflösungen	8 Megapixels (3840x2160)
Blickwinkel	112° bis 46° Horizontal, 60° bis 26° Vertikal
Linse	3,7mm ~ 11mm
Minimale Lichtverhältnisse	0.004Lux/F1.9 (Farbe, 1/3s, 30IRE)
	0.09Lux/F1.9 (Farbe, 1/30s, 30IRE)
	0Lux/F1.9 (IR an)
Nachtsichtreichweite	Maximal 60 Meter

### Video

Stream	Dual Stream
Gegenlichtkompensation	BLC / HLC / WDR
Video Kompression	H.265 / H.264H / MJPEG (Sub Stream)
Bilder pro Sekunde	Main Stream: 4K (1~25/30fps)
	Sub Stream: D1 (1~25/30fps)
Bit Rate	H.264: 32Kbps~8192Kbps
	H.265: 16Kbps~8192Kbps
Bewegungserkennung	In vier Regionen einstellbar
Privatzonen Maskierung	Vier Bereiche einstellbar
Tag / Nacht Umschaltung	Automatische Umschaltung / Tag Modus / Nacht Modus
Audio	-

### Netzwerk

Netzwerkanschluss	RJ-45 (10/100 Base-T)
Wireless	-
Strom über Ethernet (POE)	ja, 802.3af
Netzwerkprotokolle	HTTP; HTTPS; TCP; ARP; RTSP; RTP; RTCP; UDP; SMTP; FTP; SFTP; DHCP; DNS; DDNS; PPPoE; IPV4/V6; QoS; UPnP; NTP; Bonjour; IEEE 802.1X; Multicast; ICMP; IGMP; TLS; NFS; SSH
App Unterstützung	LUPUS-App für iOS und Android

### Speicherung

SD-Kartenslot	Ja, MicroSD bis 128GB (nicht im Lieferumfang)
Speicherung	SD-Karte / FTP / SAMBA / NAS / Netzlaufwerk

### Produktdaten

Stromverbrauch	DC12V PoE
Betriebstemperatur	-30°C bis +60°C; < 95% Luftfeuchtigkeit
Maße	244mm x 79mm x 76mm
Schutzklasse	IP67 (wetterfest)
Gewicht	1400 g mit Verpackung

### Lieferumfang

LUPUS IP-Kamera IE221	Handbuch
Netzteil 12V 1A	Software LUPUS SmartVision